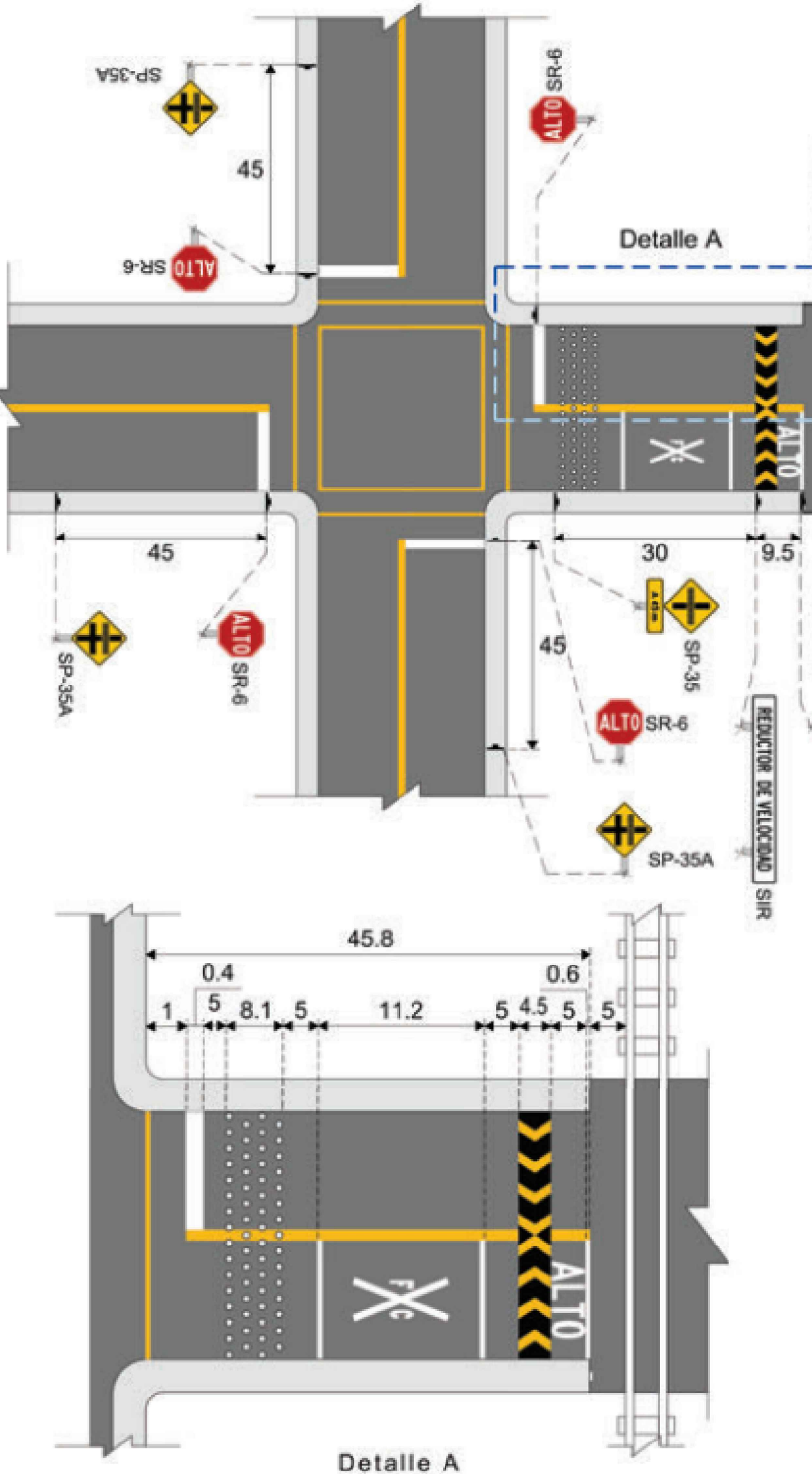


REDUCTOR DE VELOCIDAD

SIR

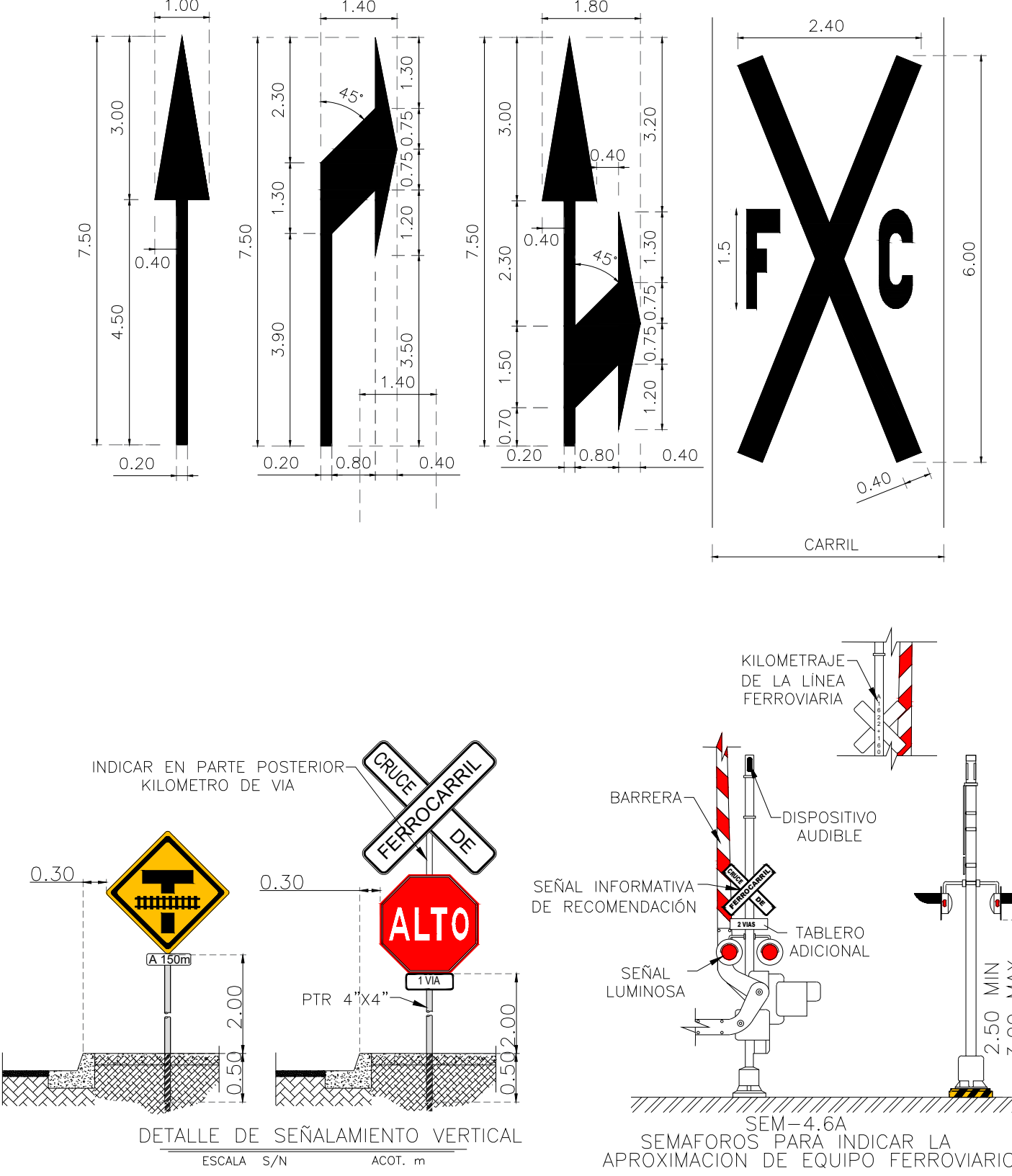
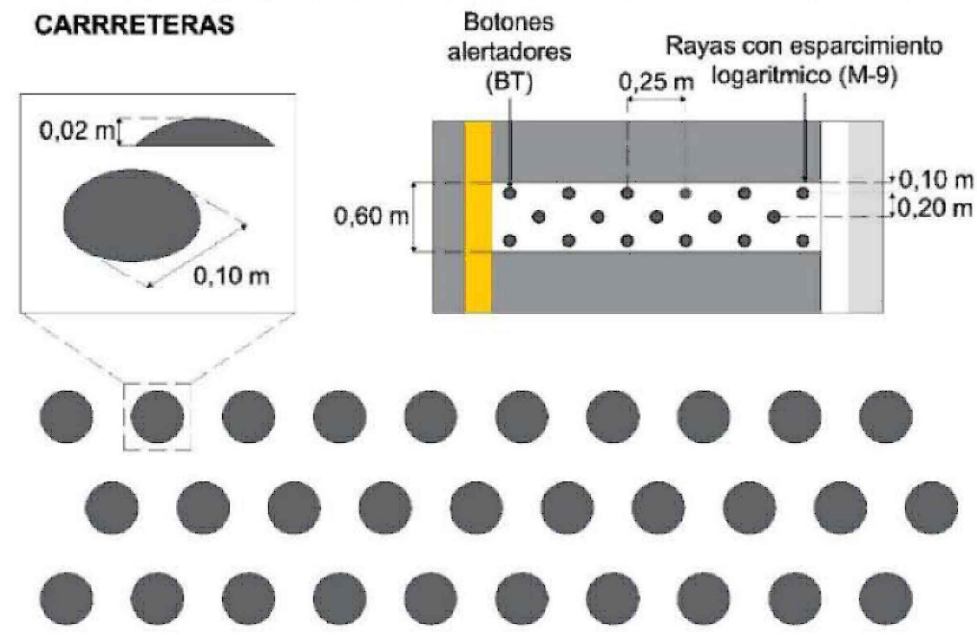
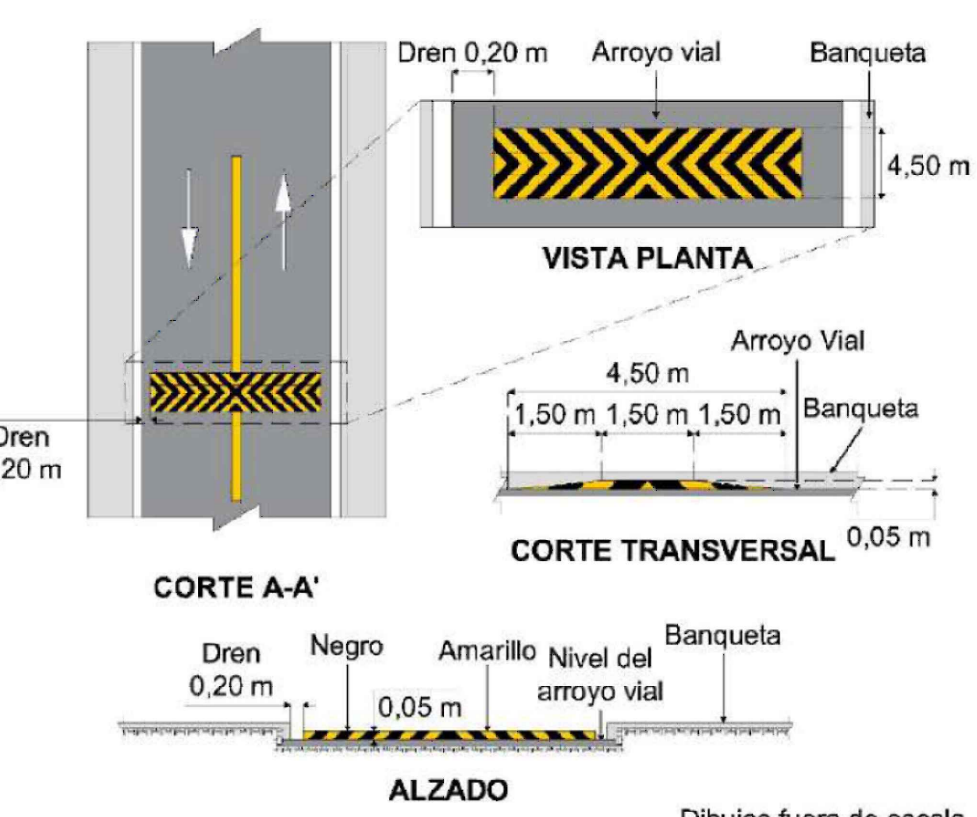
RELACION DE SENALAMIENTO VERTICAL PROYECTADO

CANTIDAD (Piezas)	TIPO	DIMENSIONES	DESCRIPCION
2	SP-41	- - -	REDUCTOR DE VELOCIDAD
2	SP-35A	- - -	CRUCE DE FERROCARRIL
1	SIR	- - -	REDUCTOR DE VELOCIDAD
4	SR-6	30 X 30	ALTO
2	SR-9 30	- - -	RESTRICTIVA DE VELOCIDAD



SEÑALAMIENTOS HORIZONTALES					
SEÑAL	CANTIDAD	CLAVE	DIMENSION	DESCRIPCION	MATERIALES
	13.60 m2	M-11.1	VER DETALLE EN PLANO	FLECHA DE SENTIDO DE CIRCULACION	PINTURA TERMOPLASTICA PARA TRAFICO COLOR BLANCO, SUMINISTRADA Y APLICADA SEGUN LOS REQUISITOS DE LAS ESPECIFICACIONES AASHTO M248 Y M249
	69.00 ml	M-1.3	15x(var)cm	RAYA CONTINUA SENCILLA	PINTURA BASE SOLVENTE ACRILICA CON MICROESFERAS DE VIDRIO, SUMINISTRADA Y APLICADA SEGUN LOS REQUISITOS DE LAS ESPECIFICACIONES AASHTO M248 Y M249
	111.00 ml	M-1.4	15x(var)cm	RAYA CONTINUA DOBLE	PINTURA BASE SOLVENTE ACRILICA CON MICROESFERAS DE VIDRIO, SUMINISTRADA Y APLICADA SEGUN LOS REQUISITOS DE LAS ESPECIFICACIONES AASHTO M248 Y M249
	203.0 ml	M-1.6	15x(var)cm	RAYA SEPARADORA DE CARRILES DISCONTINUA	PINTURA BASE SOLVENTE ACRILICA CON MICROESFERAS DE VIDRIO, SUMINISTRADA Y APLICADA SEGUN LOS REQUISITOS DE LAS ESPECIFICACIONES AASHTO M248 Y M249
	436.72 ml	M-2.3	15x(var)cm	RAYA EN ORILLA DERECHA	PINTURA BASE SOLVENTE ACRILICA CON MICROESFERAS DE VIDRIO, SUMINISTRADA Y APLICADA SEGUN LOS REQUISITOS DE LAS ESPECIFICACIONES AASHTO M248 Y M249
	955.45 ml	M-3.1	15x(var)cm	RAYA GUIA EN ZONA DE TRANSICION	PINTURA BASE SOLVENTE ACRILICA CON MICROESFERAS DE VIDRIO, SUMINISTRADA Y APLICADA SEGUN LOS REQUISITOS DE LAS ESPECIFICACIONES AASHTO M248 Y M249
	34.10 ml	M-4	10x10 cm	BOTON REFLEJANTE COLOR AMARILLO	DE LAMINA DE ACERO AL CARBONO, LAMINADA EN CALIENTE Y GALVANIZADA, CON UN ESPESOR DEL METAL BASE NO MENOR DE 1,52mm (CALIBRE 16), QUE CUMPLA CON LOS REQUISITOS QUIMICOS Y MECANICOS QUE SE INDICAN EN LA FRACCION D.1. DE LA NORMA N-CMT-5-04-13
	13.00 pza	BRM-A1	10x10 cm	BOTON REFLEJANTE COLOR BLANCO	PODRAN SER PLASTICOS, ACRILICOS, POLIMERICOS O VITREOS, SIEMPRE Y CUANDO, UNA VEZ INTEGRADOS EN LOS BOTONES REFLEJANTES, ESTOS CUMPLAN CON LOS REQUISITOS MECANICOS QUE SE INDICAN EN LA NORMA N-CMT-5-04-13
	43.00 pza	BRM-B1	10x10 cm	BOTON REFLEJANTE COLOR BLANCO	PODRAN SER PLASTICOS, ACRILICOS, POLIMERICOS O VITREOS, SIEMPRE Y CUANDO, UNA VEZ INTEGRADOS EN LOS BOTONES REFLEJANTES, ESTOS CUMPLAN CON LOS REQUISITOS MECANICOS QUE SE INDICAN EN LA NORMA N-CMT-5-04-13
	335.00pza	BT	10x10 cm	BOTON REFLEJANTE COLOR BLANCO	PODRAN SER METALICOS, PLASTICOS O CERAMICOS, SIEMPRE Y CUANDO ESTOS DISPOSITIVOS CUMPLAN CON LOS REQUISITOS MECANICOS QUE SE ESTABLECEN EN EL INCISO D.5.2. DE LA NORMA N-CMT-5-04-13
	2.00 pza	M-6	500x(var)cm	SEÑAL HORIZONTAL DE ALTO	PINTURA BASE SOLVENTE ACRILICA CON MICROESFERAS DE VIDRIO, SUMINISTRADA Y APLICADA SEGUN LOS REQUISITOS DE LAS ESPECIFICACIONES AASHTO M248 Y M249
	39.34 m2	RV	450x(var)cm	REDUCTOR DE VELOCIDAD (RV)	REDUCTOR DE VELOCIDAD (RV) DE CONCRETO F'c=300KG/CM², COMPACTACION DE TERRENO Y MALLA ELECTROSOLDADA 6.6/10-10. PINTURA BASE SOLVENTE ACRILICA CON MICROESFERAS DE VIDRIO, SUMINISTRADA Y APLICADA SEGUN LOS REQUISITOS DE LAS ESPECIFICACIONES AASHTO M248 Y M249
	39.34 m2	RV	450x(var)cm	REDUCTOR DE VELOCIDAD (RV)	PINTURA BASE SOLVENTE ACRILICA CON MICROESFERAS DE VIDRIO, SUMINISTRADA Y APLICADA SEGUN LOS REQUISITOS DE LAS ESPECIFICACIONES AASHTO M248 Y M249
	56.8 ml	M-6	60x(var)cm	SEÑAL HORIZONTAL	PINTURA BASE SOLVENTE ACRILICA CON MICROESFERAS DE VIDRIO, SUMINISTRADA Y APLICADA SEGUN LOS REQUISITOS DE LAS ESPECIFICACIONES AASHTO M248 Y M249
	1.00 pza	M-8	600x(var)cm	CRUCE DE FERROCARRIL	PINTURA BASE SOLVENTE ACRILICA CON MICROESFERAS DE VIDRIO, SUMINISTRADA Y APLICADA SEGUN LOS REQUISITOS DE LAS ESPECIFICACIONES AASHTO M248 Y M249

SEÑALAMIENTOS VERTICALES					
SEÑAL	CANTIDAD	CLAVE	DIMENSION	DESCRIPCION	MATERIALES
	4.00 pza	SR-6	30x30 cm	SEÑAL RESTRICTIVA "ALTO"	TABLERO OCTOGONAL, DE LAMINA GALVANIZADA CALIBRE 16, SUEJADO EN POSTE PTR GALVANIZADO DE 4.00 M DE LONGITUD, CON TORNILLOS, TUECAS Y RONDANAS GALVANIZADAS POR INMERSION EN CALIENTE, CON UNA BASE DE CONCRETO SIMPLE. DICHO TABLERO TENDRA UNA CEJA PERIMETRAL DOBLADA DE 2.5 CM. LAS DIMENSIONES DE LOS RADIOS DE LOS TABLEROS SON: ANCHO DEL MARCO 1.65 CM, ANCHO DEL FILETE 1.65 CM, RADIO DEL TABLERO 6.59 CM, DEL RADIO EXTERIOR 4.94 CM E INTERIOR DEL FILETE 3.30. EL COLOR DEL FONDO DE ESTAS SEÑALES RESTRICTIVAS ES DE FONDO ROJO CON LETRAS Y FILETE EN BLANCO, AMBOS EN ACABADO RETROREFLEJANTE, TODO ELLO CON GRADO ALTA INTENSIDAD PRISMATICO E IMPRESION SERIGRAFICA.
	1.00 pza	SR-10	117x117 cm	SOLO VUELTA A LA IZQUIERDA	TABLERO CUADRADO, DE LAMINA GALVANIZADA CALIBRE 16, SUEJADO EN POSTE PTR GALVANIZADO DE 4.00 M DE LONGITUD, CON TORNILLOS, TUECAS Y RONDANAS GALVANIZADAS POR INMERSION EN CALIENTE, CON UNA BASE DE CONCRETO SIMPLE. DICHO TABLERO TENDRA UNA CEJA PERIMETRAL DOBLADA DE 2.5 CM. LAS DIMENSIONES DE LOS RADIOS DE LOS TABLEROS SON: ANCHO DEL MARCO 1.65 CM, DEL RADIO EXTERIOR 4.94 CM E INTERIOR DEL FILETE 3.30. EL COLOR DEL FONDO DE ESTAS SEÑALES RESTRICTIVAS ES BLANCO EN ACABADO RETROREFLEJANTE, EL ANILLO DE COLOR ROJO, RETROREFLEJANTE, Y LOS PICTOGRAMAS, CARACTERES Y FILETES DE COLOR NEGRO, TODO ELLO CON GRADO ALTA INTENSIDAD PRISMATICO E IMPRESION SERIGRAFICA.
	1.00 pza	SR-23	117x117 cm	PROHIBIDA LA VUELTA A LA DERECHA	TABLERO CUADRADO CON UNA DIAGONAL EN POSICION VERTICAL, DE LAMINA GALVANIZADA CALIBRE 16, SUEJADO EN POSTE PTR GALVANIZADO DE 4.00 M DE LONGITUD, CON TORNILLOS, TUECAS Y RONDANAS GALVANIZADAS POR INMERSION EN CALIENTE, CON UNA BASE DE CONCRETO SIMPLE. DICHO TABLERO TENDRA UNA CEJA PERIMETRAL DOBLADA DE 2.5 CM. LAS DIMENSIONES DE LOS RADIOS DE LOS TABLEROS SON: ANCHO DEL MARCO 1.65 CM, ANCHO DEL FILETE 1.65 CM, RADIO DEL TABLERO 6.59 CM, DEL RADIO EXTERIOR 4.94 CM E INTERIOR DEL FILETE 3.30. EL COLOR DEL FONDO DE ESTAS SEÑALES PREVENTIVAS ES AMARILLO EN ACABADO RETROREFLEJANTE, Y LOS PICTOGRAMAS, CARACTERES Y FILETES DE COLOR NEGRO, TODO ELLO CON GRADO ALTA INTENSIDAD PRISMATICO E IMPRESION SERIGRAFICA.
	2.00 pza	SR-9	117x117 cm	RESTRICTIVA DE VELOCIDAD	TABLERO CUADRADO CON UNA DIAGONAL EN POSICION VERTICAL, DE LAMINA GALVANIZADA CALIBRE 16, SUEJADO EN POSTE PTR GALVANIZADO DE 4.00 M DE LONGITUD, CON TORNILLOS, TUECAS Y RONDANAS GALVANIZADAS POR INMERSION EN CALIENTE, CON UNA BASE DE CONCRETO SIMPLE. DICHO TABLERO TENDRA UNA CEJA PERIMETRAL DOBLADA DE 2.5 CM. LAS DIMENSIONES DE LOS RADIOS DE LOS TABLEROS SON: ANCHO DEL MARCO 1.65 CM, ANCHO DEL FILETE 1.65 CM, RADIO DEL TABLERO 6.59 CM, DEL RADIO EXTERIOR 4.94 CM E INTERIOR DEL FILETE 3.30. EL COLOR DEL FONDO DE ESTAS SEÑALES PREVENTIVAS ES AMARILLO EN ACABADO RETROREFLEJANTE, Y LOS PICTOGRAMAS, CARACTERES Y FILETES DE COLOR NEGRO, TODO ELLO CON GRADO ALTA INTENSIDAD PRISMATICO E IMPRESION SERIGRAFICA.
	2.00 pza	SP-35C	117x117 cm	INTERSECCION VAL EN T SECUNDARIA PROXIMA A CRUCE CON VIA FERREA	TABLERO RECTANGULAR, DE LAMINA GALVANIZADA CALIBRE 16, SUEJADO EN POSTE PTR GALVANIZADO DE 4.00 M DE LONGITUD, CON TORNILLOS, TUECAS Y RONDANAS GALVANIZADAS POR INMERSION EN CALIENTE, CON UNA BASE DE CONCRETO SIMPLE. DICHO TABLERO TENDRA UNA CEJA PERIMETRAL DOBLADA DE 2.5 CM. LAS DIMENSIONES DE LOS RADIOS DE LOS TABLEROS SON: ANCHO DEL MARCO 1.65 CM, DEL RADIO EXTERIOR 4.94 CM E INTERIOR DEL FILETE 3.30. EL COLOR DEL FONDO DE ESTAS SEÑALES PREVENTIVAS ES AMARILLO EN ACABADO RETROREFLEJANTE, Y LOS PICTOGRAMAS, CARACTERES Y FILETES DE COLOR NEGRO, TODO ELLO CON GRADO ALTA INTENSIDAD PRISMATICO E IMPRESION SERIGRAFICA.
	1.00 pza	SP-41	117x117 cm	REDUCTOR DE VELOCIDAD	TABLERO RECTANGULAR, DE LAMINA GALVANIZADA CALIBRE 16, SUEJADO EN POSTE PTR GALVANIZADO DE 4.00 M DE LONGITUD, CON TORNILLOS, TUECAS Y RONDANAS GALVANIZADAS POR INMERSION EN CALIENTE, CON UNA BASE DE CONCRETO SIMPLE. DICHO TABLERO TENDRA UNA CEJA PERIMETRAL DOBLADA DE 2.5 CM. LAS DIMENSIONES DE LOS RADIOS DE LOS TABLEROS SON: ANCHO DEL MARCO 1.65 CM, DEL RADIO EXTERIOR 4.94 CM E INTERIOR DEL FILETE 3.30. EL COLOR DEL FONDO DE ESTAS SEÑALES PREVENTIVAS ES AMARILLO EN ACABADO RETROREFLEJANTE, Y LOS PICTOGRAMAS, CARACTERES Y FILETES DE COLOR NEGRO, TODO ELLO CON GRADO ALTA INTENSIDAD PRISMATICO E IMPRESION SERIGRAFICA.
	3.00 pza	SP-TA	152x35 cm	TABLERO ADICIONAL DE SEÑAL PREVENTIVA	TABLERO RECTANGULAR, DE LAMINA GALVANIZADA CALIBRE 16, SUEJADO EN POSTE PTR GALVANIZADO DE 4.00 M DE LONGITUD, CON TORNILLOS, TUECAS Y RONDANAS GALVANIZADAS POR INMERSION EN CALIENTE, CON UNA BASE DE CONCRETO SIMPLE. DICHO TABLERO TENDRA UNA CEJA PERIMETRAL DOBLADA DE 2.5 CM. LAS DIMENSIONES DE LOS RADIOS DE LOS TABLEROS SON: ANCHO DEL MARCO 1.65 CM, DEL RADIO EXTERIOR 4.94 CM E INTERIOR DEL FILETE 3.30. EL COLOR DEL FONDO DE ESTAS SEÑALES PREVENTIVAS ES AMARILLO EN ACABADO RETROREFLEJANTE, Y LOS PICTOGRAMAS, CARACTERES Y FILETES DE COLOR NEGRO, TODO ELLO CON GRADO ALTA INTENSIDAD PRISMATICO E IMPRESION SERIGRAFICA.
	1.00 pza	SIR	30x178cm	SERALAM. INFORM. DE RECOMENDACION REDUCTOR DE VELOCIDAD	TABLERO RECTANGULAR, DE LAMINA GALVANIZADA CALIBRE 16, SUEJADO EN POSTE PTR GALVANIZADO DE 4.00 M DE LONGITUD, CON TORNILLOS, TUECAS Y RONDANAS GALVANIZADAS POR INMERSION EN CALIENTE, CON UNA BASE DE CONCRETO SIMPLE. DICHO TABLERO TENDRA UNA CEJA PERIMETRAL DOBLADA DE 2.5 CM. LAS DIMENSIONES DE LOS RADIOS DE LOS TABLEROS SON: ANCHO DEL MARCO 1.65 CM, DEL RADIO EXTERIOR 4.94 CM E INTERIOR DEL FILETE 3.30. EL COLOR DEL FONDO DE ESTAS SEÑALES PREVENTIVAS ES AMARILLO EN ACABADO RETROREFLEJANTE, Y LOS PICTOGRAMAS, CARACTERES Y FILETES DE COLOR NEGRO, TODO ELLO CON GRADO ALTA INTENSIDAD PRISMATICO E IMPRESION SERIGRAFICA.
	2.00 pza	SIR	25x100 cm	"CRUCE DE FERROCARRIL"	TABLERO RECTANGULAR, DE LAMINA GALVANIZADA CALIBRE 16, SUEJADO EN POSTE PTR GALVANIZADO DE 4.00 M DE LONGITUD, CON TORNILLOS, TUECAS Y RONDANAS GALVANIZADAS POR INMERSION EN CALIENTE, CON UNA BASE DE CONCRETO SIMPLE. DICHO TABLERO TENDRA UNA CEJA PERIMETRAL DOBLADA DE 2.5 CM. LAS DIMENSIONES DE LOS RADIOS DE LOS TABLEROS SON: ANCHO DEL MARCO 1.65 CM, DEL RADIO EXTERIOR 4.94 CM E INTERIOR DEL FILETE 3.30. EL COLOR DEL FONDO DE ESTAS SEÑALES PREVENTIVAS ES AMARILLO EN ACABADO RETROREFLEJANTE, Y LOS PICTOGRAMAS, CARACTERES Y FILETES DE COLOR NEGRO, TODO ELLO CON GRADO ALTA INTENSIDAD PRISMATICO E IMPRESION SERIGRAFICA.



ADMINISTRACIÓN DEL SISTEMA PORTUARIO NACIONAL ALTAMIRA S.A. DE C.V.		REVISÓ		NOMBRE DEL PROYECTO	
DIRECTOR GENERAL		RODOLFO HERRERA RAMOS INGENIERO		PROLONGACION DE VIA MC RAMAL PONIENTE KM 5+460, EN EL PUERTO DE ALTAMIRA	
VICELAJRANTE CO. SEM SET		ELVA OLIVA PEREZ HERNANDEZ COMO SE INDICA		NOMBRE DEL PLANO	
HECTOR AUGUSTO FLORES GONZALEZ INGENIERO		MARIA DE MONSERRAT VALADEZ SILVA INGENIERO		PROYECTO DE SEÑALAMIENTO CAN 8	
VICELAJRANTE CO. SEM SET		COMO SE INDICA		KM 7+722	
VICELAJRANTE CO. SEM SET		COMO SE INDICA		NUMERO DE PLANO	
VICELAJRANTE CO. SEM SET		COMO SE INDICA		ASPN-ALT-G1-I-P111-25-0	